

Zélos - ASPIRE

Niveau difficulté d'explication : ☆☆☆☆☆



Profil du client ciblé → Débutant à intermédiaire

Type de tirage → Serré à modulable

DU CLIENT : Remplacer la cigarette dont la consommation faible à moyenne.

Avantage :

- Qualité de vape
- Excellentes saveurs avec les deux résistances
- Polyvalence du Nautilus 2S (MTL et DL)
- Design réussi
- Remplissage par le haut efficace
- Idéal pour un débutant
- Airflow modulable
- Bonne autonomie
- Puissance jusqu'à 50W

Défaut :

- Changement de résistance pénible
- Notice en anglais
- Menu difficile à utiliser sans connaissance des modes de vape

Information importante : Le kit est fourni avec une résistance en 1,8 ohm et une en 0,4 ohm. Le tirage peut être modulable. Si le client veut un tirage serré, installez dans un premier temps la résistance en 1,8 ohm.

Remplissage	Par le haut
Flux d'air	Ajustable
Capacité liquide	2,6 ml
Capacité batterie	2500 mAh
Puissance	50W
Dimension	136*38*23 mm
Inhalation	Indirecte/Directe
Résistance	Aspire Nautilus BCS

Compris dans le kit :

- 1 kit Zelos aspire 50W
- 1 réservoir Nautilus 2S (pré-installé avec une résistance de 1,8 ohm)
- 1 drip tip supplémentaire
- 1 tube en verre supplémentaire
- 1 câble micro USB
- 1 Résistance de 0.4ohm BVC
- 1 mode d'emploi

Couleurs disponibles :

- Bleu
- Gris
- Noir

Allumer la machine/éteindre la machine : Appuyez 5 fois rapidement sur le bouton fire. Le voyant lumineux clignote. Toujours éteindre l'appareil si l'on ne vapote pas pour éviter d'activer la machine hors utilisation et brûler la résistance prématurément.

Vapoter : Appuyez sur le bouton fire et aspirez en même temps. Ne pas appuyer dessus si l'on ne vapote pas.

Chargement : ASPIRE fournit dans le kit un câble USB dédié au chargement. Charger de préférence sur un ordinateur ou avec un adaptateur pour prise murale non fourni.

Résistances compatible : Nautilus BVC



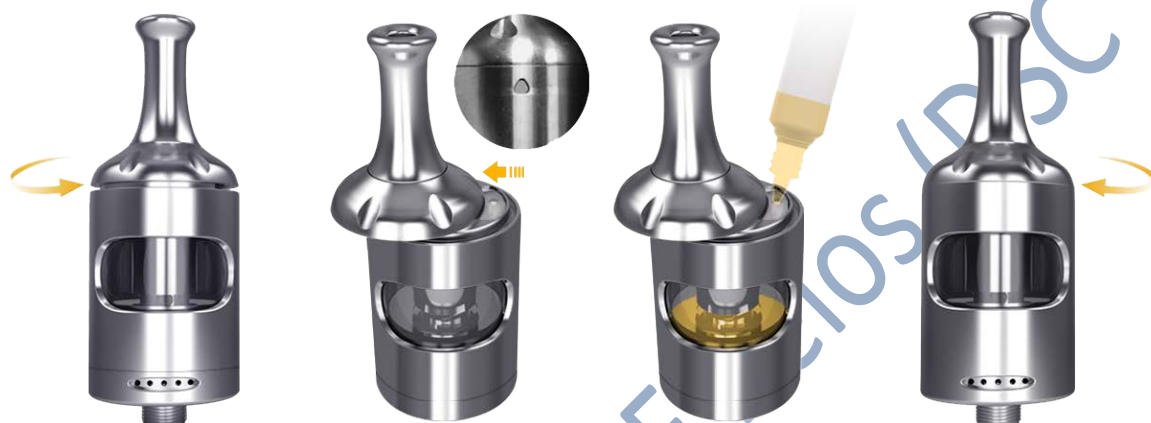
DESCRIPTION DÉTAILLÉE :



Remplissage du Nautilus 2S

Le remplissage du Nautilus 2S a été repensé afin d'améliorer un peu plus votre expérience avec la vape. Dévissez le top cap de quelques tours dans le sens inverse des aiguilles d'une montre, et poussez au niveau de l'indication afin d'avoir accès à la zone de remplissage et remplissez avec le e-liquide de votre choix. Une fois rempli, remettez le top cap en place et revissez-le.

Ce système (dévisser + pousser) permet une sécurité enfant alliée un remplissage simple et garantie sans fuite pour un confort au quotidien.



Attention, peu importe l'appareil, il est très important de faire l'amorçage de la résistance. Rappel : Etant donné qu'une résistance est composée de coton, lors de la première utilisation (ou lorsque vous changez de résistance) celle-ci est complètement sec. Il faut donc laisser baigner la résistance dans le liquide après le remplissage plusieurs minutes (environ 10-15min) pour éviter que celle-ci ne brûle prématurément n'étant pas imbibée de liquide lors que l'appareil la chauffe

Un airflow réglable

L'airflow situé sur la base du réservoir permet d'ajuster le débit d'air à votre préférence. Moduler le débit d'air permet d'obtenir un tirage plus ou moins serré et est donc à allier avec la résistance qui correspondra le mieux à ce que vous recherchez. (La résistance en 1,8 ohm pour ceux qui veulent un tirage imitant la cigarette et en 0,4 ohm pour ceux souhaitant avoir un tirage aérien).



L'installation du Nautilus 2S

Changer la résistance du Nautilus 2S est très simple ! Il vous suffira de dévisser le matériel de base du corps principal du réservoir, retirer le tube en verre, puis installer la nouvelle résistance. Replacez ensuite le verre et le dessus, puis revissez-les sur le support. Le nouveau atomiseur Aspire Nautilus 2S est compatible avec la gamme de résistance Nautilus BVC. Remarque: lors de l'installation de la nouvelle résistance, il faut impérativement faire l'amorçage de celle-ci. C'est-à-dire laisser poser la résistance dans le e-liquide pendant 10 min afin que le coton de la résistance puisse s'imbiber aux maximum de e-liquide et donc éviter de la brûler prématurément.



Touches de sélection rapide Zelos

Appuyez simultanément sur les boutons «+» et «-» pour sélectionner les modes VW, VV, Bypass et TC (Ni, Ti, SS). Appuyez sur le bouton “+” ou “-” pour sélectionner les modes, appuyez sur le bouton fire pour confirmer. Appuyer simultanément sur le bouton fire et «+» pour verrouiller ou déverrouiller les boutons. Lorsque le mod est en mode TC, appuyez sur le bouton feu et le bouton «-» vous amène simultanément à l'interface de réglage de la puissance.

<TC SS >

<BYPASS >



0.00 Ω 600°F
0.0W

<TC Ti >

<VOLTAGE >



0.00 Ω 600°F
50.0W

<TC Ni >

<WATT >

Zelos Divers Modes

Le Zelos possède différents modes de vape tels que les modes VV, VW, Bypass et TC. Afin de répondre au mieux à vos différents besoins de vapotage.

VV

VW

Bypass

TC-Ni

TC-Ti

TC-Ss

Aide à la vente - ASPIRE Zelos (DSC VAPE)