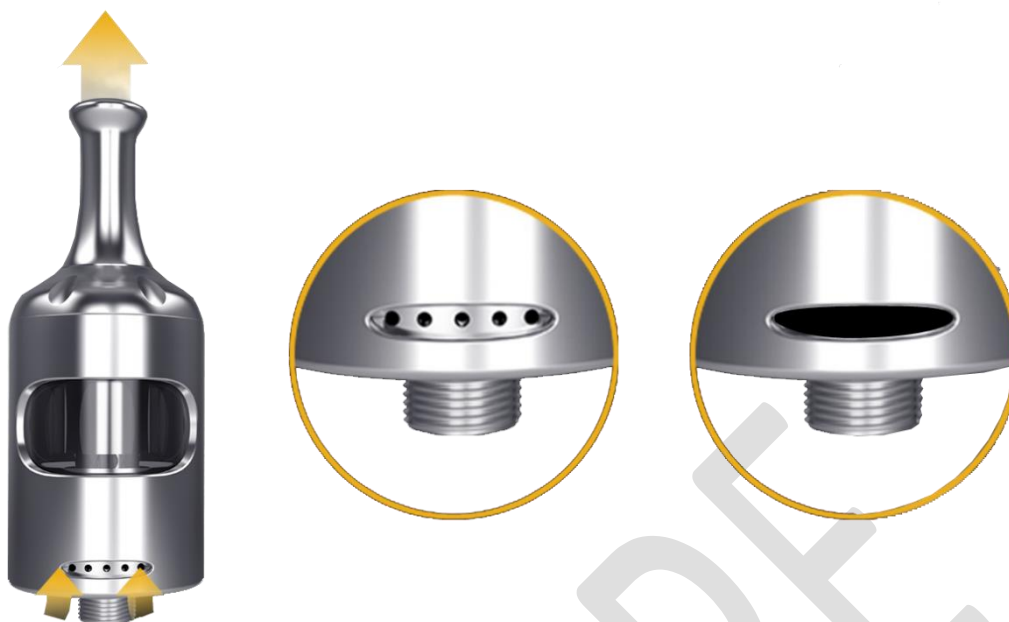


DESCRIPTION DÉTAILLÉE:



Remplissage du Nautilus 2S





L'airflow situé sur la base du réservoir permet d'ajuster le débit d'air à votre préférence. Moduler le débit d'air permet d'obtenir un tirage plus ou moins serré et est donc à allier avec la résistance qui correspondra le mieux à ce que vous recherchez. (La résistance en 1,8 ohm pour ceux qui veulent un tirage imitant la cigarette et en 0,4 ohm pour ceux souhaitant avoir un tirage aérien).